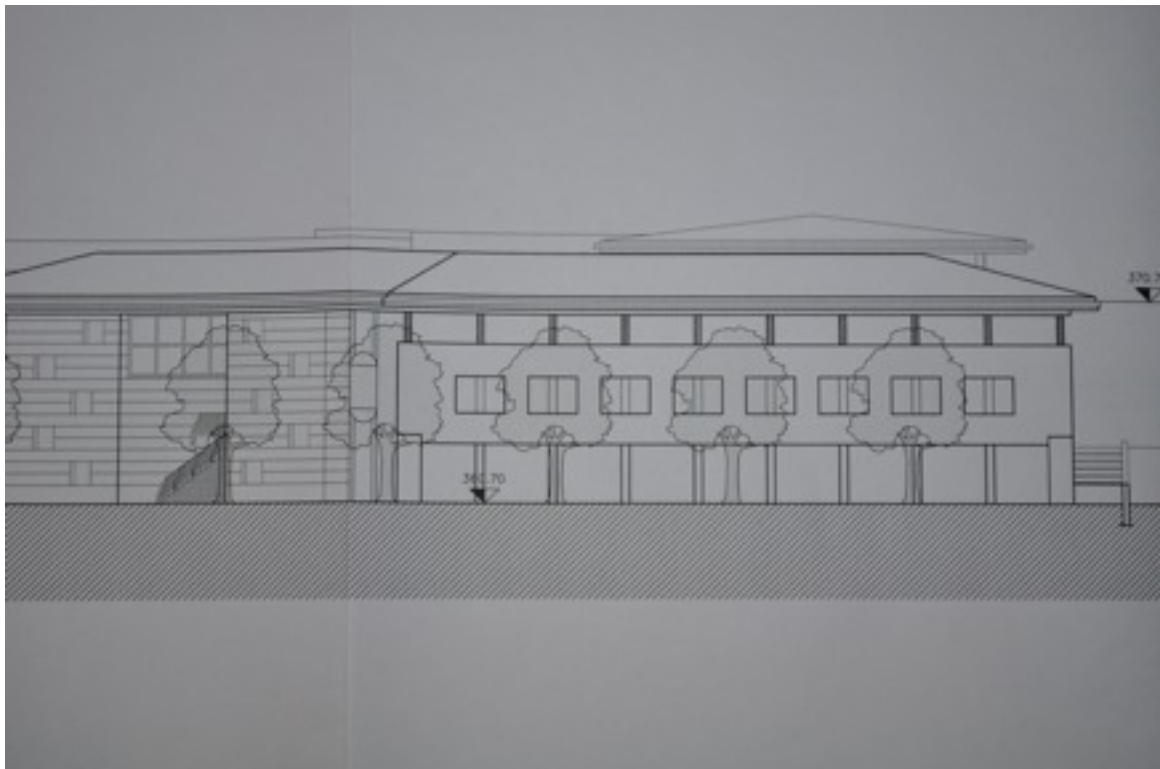


Osservazione 11: Interventi di mitigazione e eliminazione eventuali elementi architettonici non volumetricamente computati



viste prospettiche di un palazzo con aperture

Premesso che l'esclusione dalla VAS non è stata una buona decisione, in relazione alle dimensioni dell'intervento e per gli effetti che non possono essere ritenuti trascurabili per il nostro comune, in primo luogo per il consumo di suolo e della modifica del paesaggio, un paesaggio molto diverso a quello di 20 anni fa quando fu discusso e approvato dal Consiglio comunale il precedente progetto

che l'organizzazione del comparto prevede un sensibile innalzamento del piano di spiccato e che la nuova edificazione risulta fortemente impattante e emergente nella zona

CHIEDIAMO

che prima dell'approvazione del P.A. vengano individuati interventi di mitigazione e che vengano altresì eliminati eventuali elementi architettonici non volumetricamente computati, ciò per evitare di incrementare ulteriormente la percezione visiva di nuovi volumi.